

जन स्वास्थ्य अभियांत्रिकी विभाग

अतिरिक्त मुख्य सचिव

मुख्य अभियंता(प्रशासन), जयपुर

मुख्य अभियंता(तकनीकी) एवं पदेन तकनीकी सदस्य, आरडब्ल्यूएसएसएमबी, जयपुर

मुख्य अभियंता(शहरी एवं एनआरडब्ल्यू), जयपुर

मुख्य अभियंता(ग्रामीण), जयपुर

मुख्य अभियंता(जलजीवन मिशन), जयपुर

मुख्य अभियंता(गुणवत्ता नियंत्रण), जयपुर

मुख्य अभियंता(विशेष परियोजना), जयपुर

मुख्य अभियंता(परियोजना), जोधपुर

मुख्य अभियंता, पी.एम.यू. नागौर

मुख्य रसायनज्ञ, जयपुर

अति.मुख्य अभियंता, क्षेत्र प्रथम, जयपुर
अति.मुख्य अभियंता, क्षेत्र द्वितीय, जयपुर
अति.मुख्य अभियंता, क्षेत्र भरतपुर
अति.मुख्य अभियंता, क्षेत्र कोटा
अति.मुख्य अभियंता, क्षेत्र प्रथम, जोधपुर
अति.मुख्य अभियंता, क्षेत्र द्वितीय, जोधपुर
अति.मुख्य अभियंता, क्षेत्र बीकानेर
अति.मुख्य अभियंता, क्षेत्र अजमेर
अति.मुख्य अभियंता, (एन.सी.आर.) अलवर
अति.मुख्य अभियंता, क्षेत्र उदयपुर
अति.मुख्य अभियंता, (WSSO) जयपुर

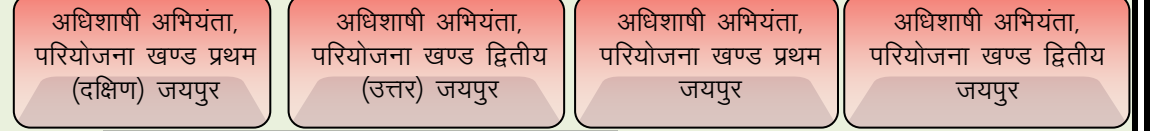
अति.मुख्य अभियंता, ड्रिलिंग क्षेत्र जयपुर

अति.मुख्य अभियंता(परियोजना), चूरू
अति.मुख्य अभियंता(परियोजना), भरतपुर
अति.मुख्य अभियंता, (परियोजना) क्षेत्र उदयपुर
अति. मुख्य अभियंता, (परियोजना) अजमेर

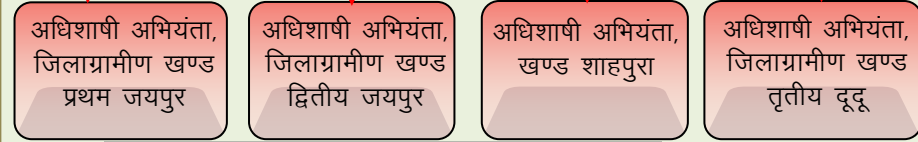
अतिरिक्त मुख्य अभियंता, (परियोजना) बाड़मेर
अतिरिक्त मुख्य अभियंता, (आर.जी.एल.सी.) जोधपुर

अति.मुख्य अभियंता, क्षेत्र द्वितीय जयपुर

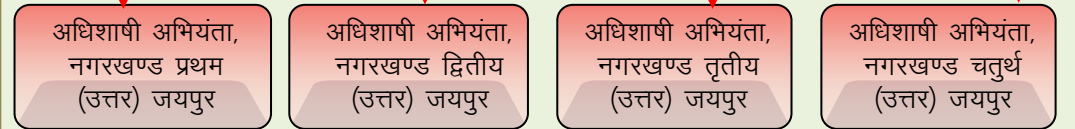
अधीक्षण अभियंता, परियोजना वृत (शहर) जयपुर



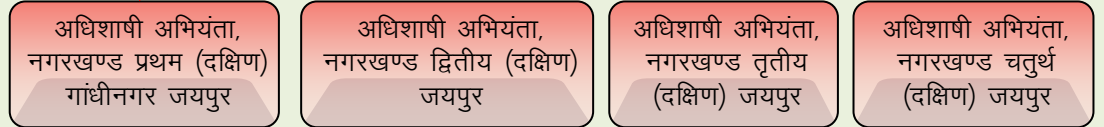
अधीक्षण अभियंता, जिलावृत जयपुर



अधीक्षण अभियंता, नगरवृत (उत्तर) जयपुर

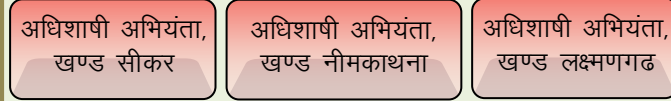


अधीक्षण अभियंता, नगरवृत (दक्षिण) जयपुर



अति.मुख्य अभियंता, क्षेत्र प्रथम जयपुर

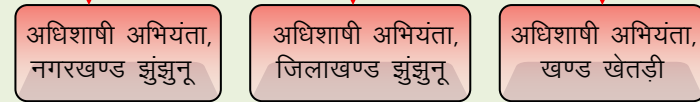
अधीक्षण अभियंता, वृत सीकर



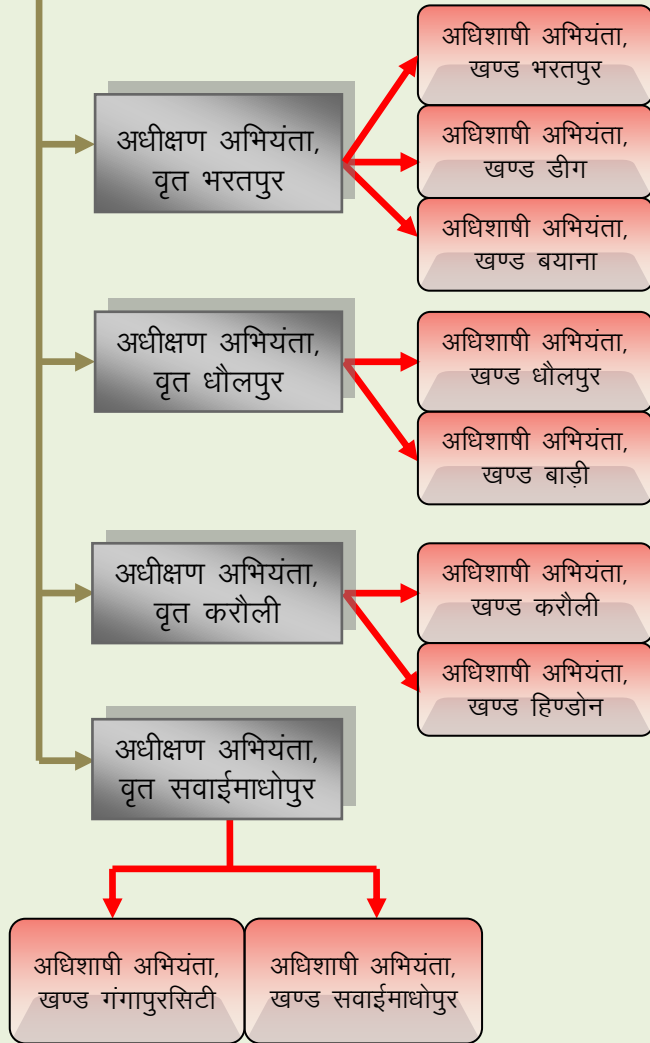
अधीक्षण अभियंता, वृत दौसा



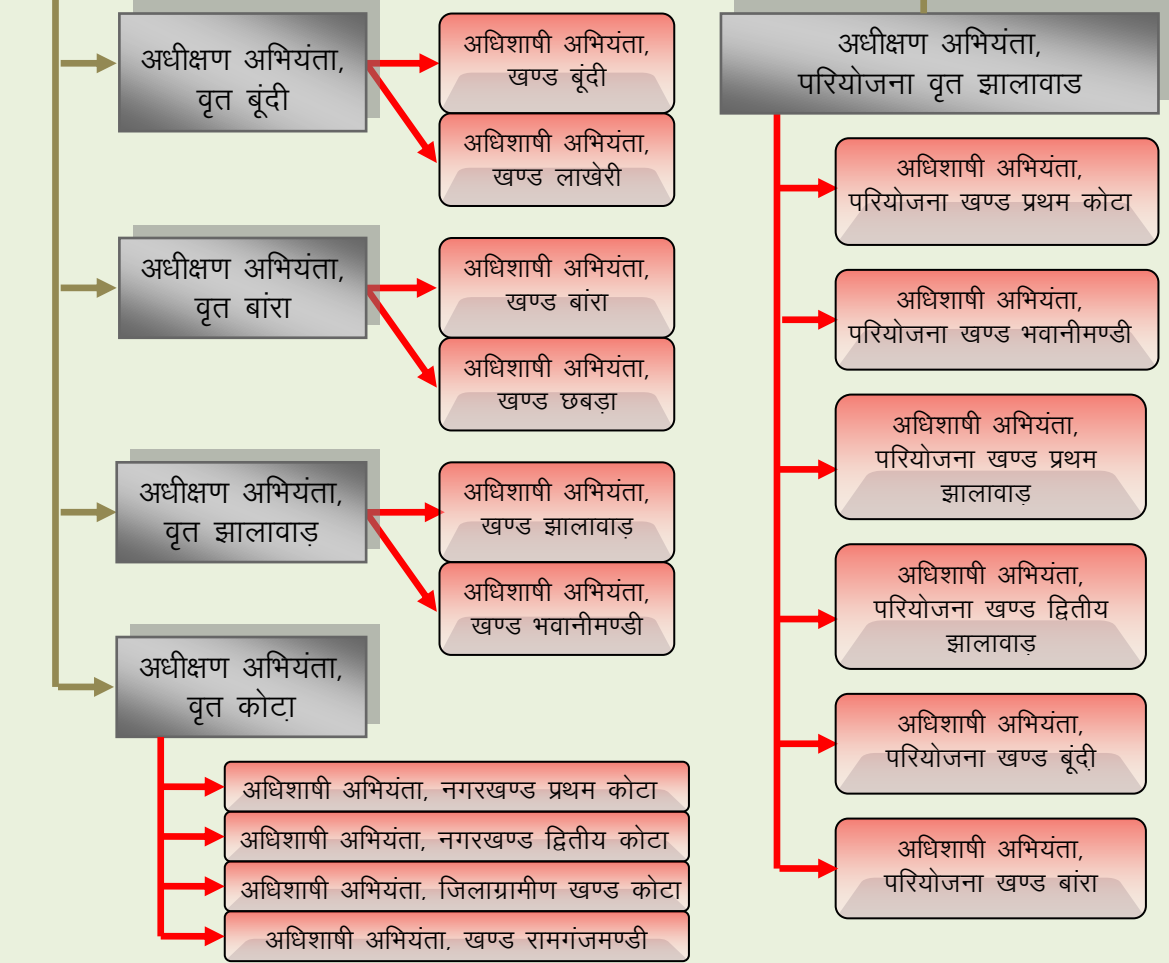
अधीक्षण अभियंता, वृत झुंझुनू



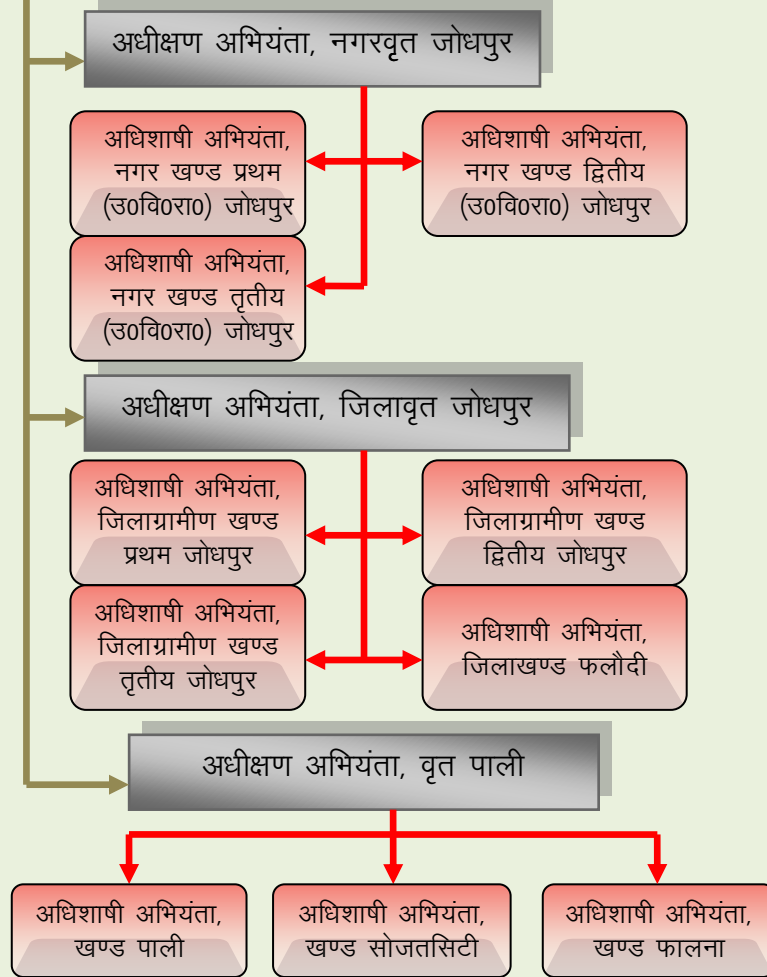
अति.मुख्य अभियंता, क्षेत्र भरतपुर



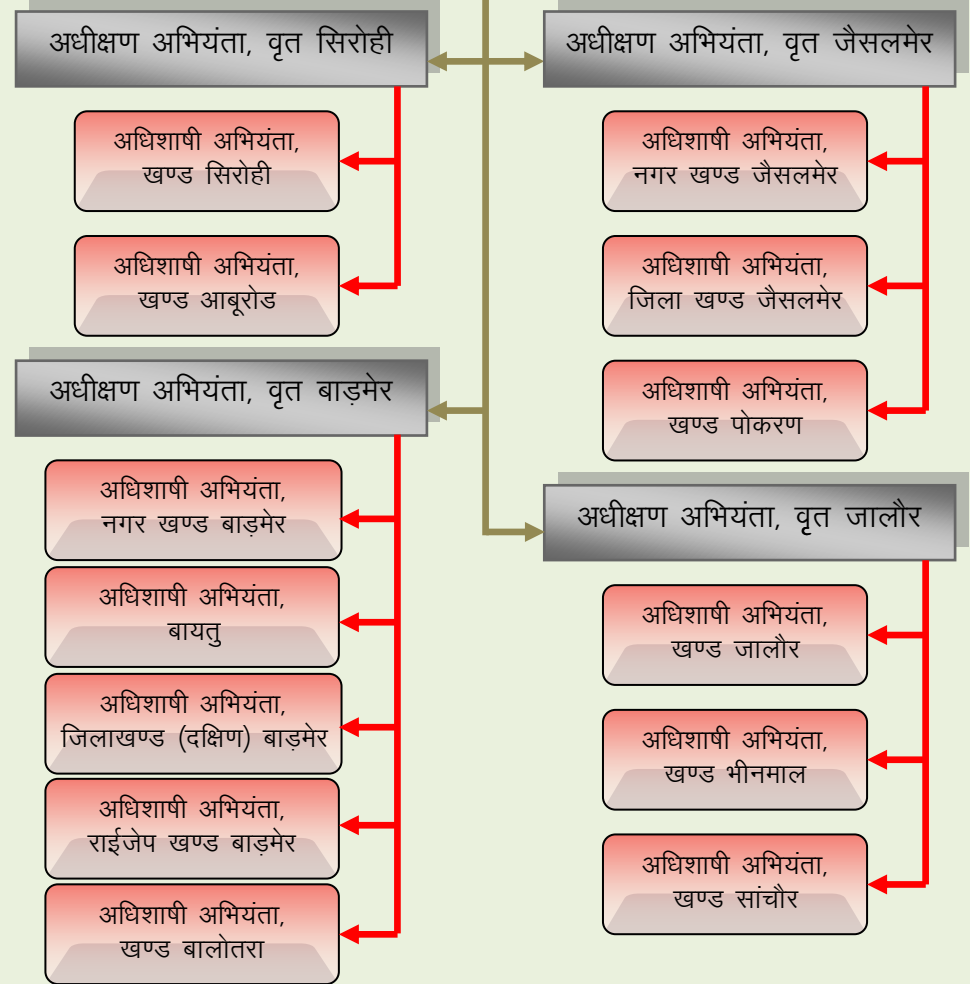
अति.मुख्य अभियंता, क्षेत्र कोटा



अति.मुख्य अभियंता, क्षेत्र प्रथम जोधपुर



अति.मुख्य अभियंता, क्षेत्र द्वितीय जोधपुर



अति.मुख्य अभियंता, क्षेत्र बीकानेर

अधीक्षण अभियंता, वृत्त बीकानेर

- अधिकाधी अभियंता, नगर खण्ड प्रथम (उ०वि०रा०) बीकानेर
- अधिकाधी अभियंता, नगर खण्ड द्वितीय (उ०वि०रा०) बीकानेर
- अधिकाधी अभियंता, नगर खण्ड तृतीय (उ०वि०रा०) बीकानेर
- अधिकाधी अभियंता, जिलाग्रामीण खण्ड प्रथम बीकानेर
- अधिकाधी अभियंता, जिलाग्रामीण खण्ड द्वितीय बीकानेर

अधीक्षण अभियंता, वृत्त श्रीगंगानगर

- अधिकाधी अभियंता, नगर खण्ड श्रीगंगानगर
- अधिकाधी अभियंता, जिला खण्ड श्रीगंगानगर
- अधिकाधी अभियंता, खण्ड सूरतगढ़
- अधिकाधी अभियंता, खण्ड अनूपगढ़

अधीक्षण अभियंता, वृत्त हनुमानगढ़

- अधिकाधी अभियंता, खण्ड हनुमानगढ़
- अधिकाधी अभियंता, खण्ड नोहर

अति.मुख्य अभियंता, (एनसीआर) अलवर

अधीक्षण अभियंता, वृत्त अलवर

- अधिकाधी अभियंता, खण्ड अलवर
- अधिकाधी अभियंता, खण्ड राजगढ़
- अधिकाधी अभियंता, खण्ड बहरोड़

अधीक्षण अभियंता, (एनसीआर)वृत्त अलवर

- अधिकाधी अभियंता, ग्रामीण खण्ड (प्रथम) अलवर (एनसीआर)
- अधिकाधी अभियंता, ग्रामीण खण्ड (द्वितीय) अलवर (एनसीआर)
- अधिकाधी अभियंता, खण्ड भिवानी (एनसीआर)

अति.मुख्य अभियंता, क्षेत्र अजमेर

अधीक्षण अभियंता, वृत्त अजमेर

अधिशायी अभियंता,
नगर खण्ड प्रथम
नलगोदाम अजमेर

अधिशायी अभियंता,
नगर खण्ड द्वितीय
अलवरगेट अजमेर

अधिशायी अभियंता,
जिलाग्रामीण खण्ड
अजमेर

अधिशायी अभियंता,
खण्ड ब्यावर

अधिशायी अभियंता,
खण्ड किशनगढ़

अधिशायी अभियंता,
परियोजना खण्ड
केकडी

अधिशायी अभियंता,
खण्ड केकडी

अधीक्षण अभियंता, वृत्त टोंक

अधिशायी अभियंता,
खण्ड टोंक

अधिशायी अभियंता,
खण्ड मालपुरा

अधीक्षण अभियंता, वृत्त नागौर

अधिशायी अभियंता,
खण्ड नागौर

अधिशायी अभियंता,
खण्ड मेडतासिटी

अधिशायी अभियंता,
खण्ड डीडवाना

अधिशायी अभियंता,
खण्ड मकराना

अधिशायी अभियंता,
खण्ड कुचामन

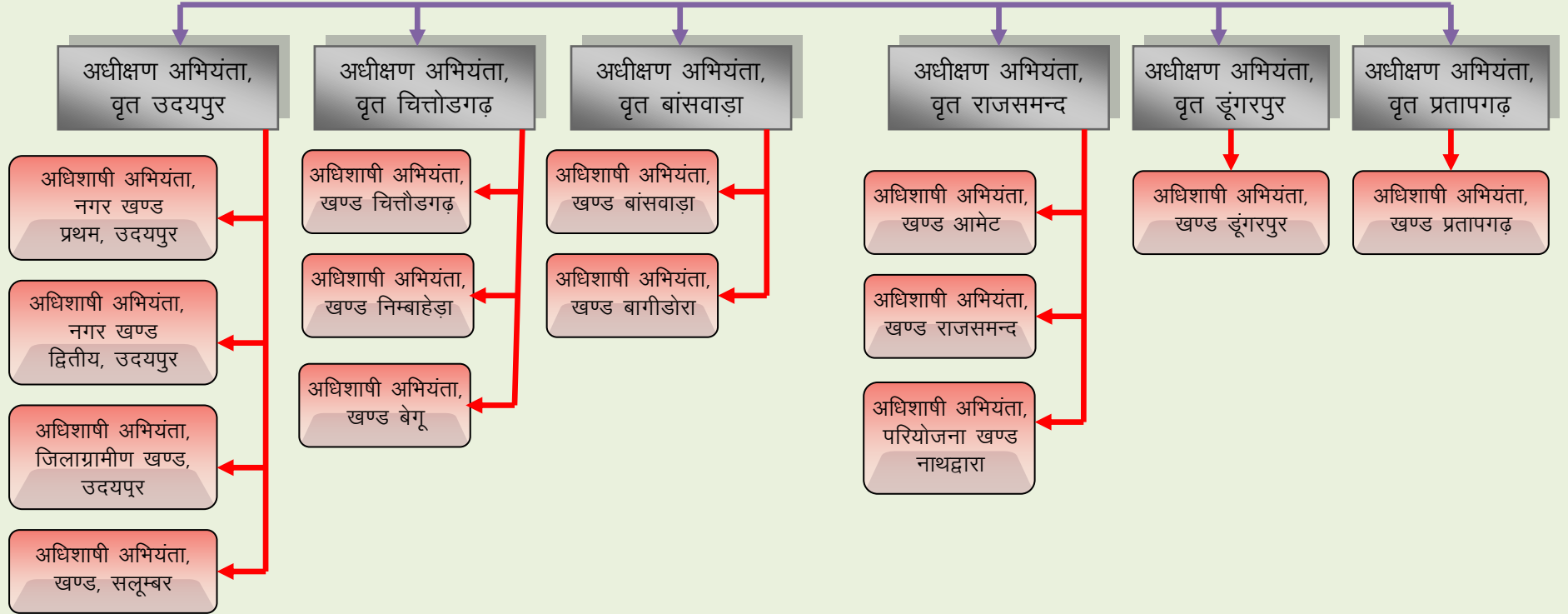
अधीक्षण अभियंता, वृत्त भीलवाड़ा

अधिशायी अभियंता,
नगर खण्ड भीलवाड़ा

अधिशायी अभियंता,
ग्रामीण खण्ड
भीलवाड़ा

अधिशायी अभियंता,
खण्ड शाहपुरा

अति.मुख्य अभियंता, क्षेत्र उदयपुर



अति.मुख्य अभियंता,
ड्रिलिंग क्षेत्र जयपुर

अधिकाधी अभियंता,
ड्रिलिंग खण्ड जयपुर

अधिकाधी अभियंता,
ड्रिलिंग खण्ड अलवर

अधिकाधी अभियंता,
ड्रिलिंग खण्ड जोधपुर

अधिकाधी अभियंता,
ड्रिलिंग खण्ड उदयपुर

अति.मुख्य अभियंता,परियोजना क्षेत्र जयपुर

अधीक्षण अभियंता, परियोजना वृत्त जयपुर

अधिकाधी अभियंता, परि. खण्ड निवाई

अधिकाधी अभियंता, परि. खण्ड सांभर

अधिकाधी अभियंता, परि. खण्ड बरसी

अधिकाधी अभियंता, परि. खण्ड फागी

अधीक्षण अभियंता, परियोजना वृत्त टोंक

अधिकाधी अभियंता, परियोजना खण्ड टोंक

अधिकाधी अभियंता, परियोजना खण्ड सोयला

अधिकाधी अभियंता, परियोजना खण्ड उनियारा

अति.मुख्य अभियंता, (परियोजना) भरतपुर

अधीक्षण अभियंता,
परियोजना वृत्त भरतपुर

अधिकाधी अभियंता,
परियोजना खण्ड प्रथम भरतपुर

अधिकाधी अभियंता,
परियोजना खण्ड द्वितीय भरतपुर

अधिकाधी अभियंता,
परियोजना खण्ड धौलपुर

अधिकाधी अभियंता,
परियोजना खण्ड डीग

अधीक्षण अभियंता,
परियोजना वृत्त सवाईमाधोपुर

अधिकाधी अभियंता,
परियोजना खण्ड प्रथम सवाईमाधोपुर

अधिकाधी अभियंता,
परियोजना खण्ड मण्डरायल

अधिकाधी अभियंता,
परियोजना खण्ड टोडाभीम
(करौली)

अति.मुख्य अभियंता, (परियोजना) चूरु

अधीक्षण अभियंता,
परियोजना वृत चूरु

अधिशाषी अभियंता,
परियोजना खण्ड तारानगर

अधिशाषी अभियंता,
परियोजना खण्ड सुजानगढ

अधिशाषी अभियंता,
परियोजना खण्ड रतनगढ

अधिशाषी अभियंता,
परियोजना खण्ड धन्नासर

अधिशाषी अभियंता,
परियोजना खण्ड बीकानेर

अधिशाषी अभियंता,
आपनी योजना खण्ड
कर्मसाना (नोहर)

अधीक्षण अभियंता, वृत चूरु

अधिशाषी अभियंता, खण्ड चूरु

अधिशाषी अभियंता, खण्ड रतनगढ

अधिशाषी अभियंता, खण्ड तारानगर

अधिशाषी अभियंता, खण्ड सुजानगढ

अधिशाषी अभियंता, परियोजना खण्ड
सरदारशहर

अति.मुख्य अभियंता (परियोजना), छेत्र उदयपुर

अधीक्षण अभियंता, परियोजना वृत बांसवाडा

अधिशाषी अभियंता,
परियोजना खण्ड
प्रथम उदयपुर

अधिशाषी अभियंता,
परियोजना खण्ड
द्वितीय उदयपुर

अधिशाषी अभियंता,
परियोजना खण्ड
प्रथम बांसवाडा

अधिशाषी अभियंता,
परियोजना खण्ड
द्वितीय बांसवाडा

अधिशाषी अभियंता,
परियोजना खण्ड
चित्तोडगढ

अधिशाषी अभियंता,
परियोजना खण्ड
प्रतापगढ

अधीक्षण अभियंता,
परियोजना वृत झुंझुनू

अधिशाषी अभियंता,
परियोजना खण्ड खेतडी

अधिशाषी अभियंता,
परियोजना खण्ड लक्ष्मणगढ

अधिशाषी अभियंता,
परियोजना खण्ड प्रथम सीकर

अधिशाषी अभियंता,
परियोजना खण्ड झुंझुनू

अधिशाषी अभियंता,
परियोजना खण्ड नवलगढ

अधिशाषी अभियंता,
परियोजना खण्ड फतेहपुर

मुख्य अभियंता (परियोजना), जोधपुर

अति.मुख्य अभियंता (आर.जी.एल.सी.), जोधपुर

अति.मुख्य अभियंता (परियोजना), बाड़मेर

अधीक्षण अभियंता,
परियोजना वृत्त जोधपुर

अधिकाधी अभियंता, परियोजना
खण्ड प्रथम, जोधपुर

अधिकाधी अभियंता, परियोजना
खण्ड द्वितीय, जोधपुर

अधिकाधी अभियंता, परियोजना
खण्ड तृतीय जोधपुर

अधिकाधी अभियंता, परियोजना
खण्ड चतुर्थ, जोधपुर

अधिकाधी अभियंता, परियोजना
खण्ड पंचम, जोधपुर

अधिकाधी अभियंता, परियोजना
खण्ड फलौदी

अधिकाधी अभियंता, परियोजना
खण्ड बालेसर

अधिकाधी अभियंता, परियोजना
खण्ड औसिया

अधिकाधी अभियंता,
आर.जी.एल.सी. द्वितीय, जोधपुर

अधीक्षण अभियंता,
परियोजना वृत्त पाली

अधिकाधी अभियंता,
परियोजना खण्ड प्रथम, पाली

अधिकाधी अभियंता,
परियोजना खण्ड द्वितीय, पाली

अधिकाधी अभियंता,
परियोजना खण्ड जैतारण

अधिकाधी अभियंता,
परियोजना खण्ड सिरोही

अधीक्षण अभियंता,
परियोजना वृत्त सांचौर

अधिकाधी अभियंता,
परियोजना खण्ड प्रथम, सांचौर

अधिकाधी अभियंता,
परियोजना खण्ड द्वितीय सांचौर

अधिकाधी अभियंता,
परियोजना खण्ड जालौर

अधिकाधी अभियंता,
परियोजना खण्ड भीनमाल

अधीक्षण अभियंता, परियोजना वृत्त चौहटन

अधिकाधी अभियंता, परियोजना खण्ड चौहटन

अधिकाधी अभियंता, परियोजना खण्ड गुढामलानी

अधिकाधी अभियंता, परियोजना खण्ड धौरीमन्ना

अधीक्षण अभियंता, परियोजना वृत्त पोकरण

अधिकाधी अभियंता, परियोजना खण्ड नाचना

अधिकाधी अभियंता, परियोजना खण्ड पोकरण

अधिकाधी अभियंता, परियोजना खण्ड बालोतरा

अधीक्षण अभियंता, परियोजना वृत्त बाड़मेर

अधिकाधी अभियंता, परियोजना खण्ड प्रथम, बाड़मेर

अधिकाधी अभियंता, परियोजना खण्ड द्वितीय, बाड़मेर

अधिकाधी अभियंता, परियोजना खण्ड प्रथम, जैसलमेर

अधिकाधी अभियंता, परियोजना खण्ड द्वितीय, जैसलमेर

अधिकाधी अभियंता, परियोजना खण्ड श्रीमोहनगढ

अधिकाधी अभियंता, परियोजना खण्ड समदड़ी

अधिकाधी अभियंता, परियोजना खण्ड फतेहगढ

मुख्य अभियंता, पी.एम.यू नागौर
मुख्यालय अजमेर

अधीक्षण अभियंता,
परियोजना वृत्त नागौर

अधिशायी अभियंता,
परियोजना खण्ड
मेडतासिटी

अधिशायी अभियंता,
परियोजना खण्ड
नागौर

अधीक्षण अभियंता, पीआईयू
द्वितीय वृत्त डीडवाना

अधिशायी अभियंता,
पीएमसी खण्ड
डीडवाना

अधिशायी अभियंता,
पीएमसी खण्ड
मकराना

अधीक्षण अभियंता, पीआईयू
प्रथम वृत्त बीकानेर

अधिशायी अभियंता,
पीएमसी खण्ड नौखादैया

अधिशायी अभियंता,
पीएमसी खण्ड देशनोक

अधिशायी अभियंता,
पीएमसी खण्ड प्रथम जायल

अधिशायी अभियंता,
पीएमसी खण्ड द्वितीय जायल

अति.मुख्य अभियंता, (परियोजना) अजमेर

अधीक्षण अभियंता,
परियोजना वृत्त प्रथम
भीलवाड़ा

अधिशायी अभियंता,
परियोजना खण्ड प्रथम
भीलवाड़ा

अधिशायी अभियंता,
परियोजना खण्ड रावतभाटा

अधिशायी अभियंता,
परियोजना खण्ड
माण्डलगढ़

अधिशायी अभियंता,
परियोजना खण्ड जहाजपुर

अधिशायी अभियंता,
परियोजना खण्ड शाहपुरा

अधीक्षण अभियंता,
परियोजना वृत्त द्वितीय
भीलवाड़ा

अधिशायी अभियंता,
परियोजना खण्ड
द्वितीय भीलवाड़ा

अधिशायी अभियंता,
परियोजना खण्ड गंगापुर

अधिशायी अभियंता,
परियोजना खण्ड आसिन्द

अधिशायी अभियंता,
परियोजना खण्ड रायपुर

अधिशायी अभियंता,
परियोजना खण्ड गुलाबपुरा

अधीक्षण अभियंता,
परियोजना वृत्त अजमेर

अधिशायी अभियंता,
परियोजना खण्ड
अजमेर

अधिशायी अभियंता,
परियोजना खण्ड
जवाजा

मुख्य रसायनज्ञ, प्रयोगशाला जयपुर

अधीक्षण रसायनज्ञ

जिला प्रयोगशाला, दौसा
जिला प्रयोगशाला, टोंक

वरिष्ठ रसायनज्ञ, अलवर

वरिष्ठ रसायनज्ञ एवं त.स.

वरिष्ठ रसायनज्ञ (मोबाईल लेब)

अधीक्षण रसायनज्ञ कार्यालय मुख्य अभियंता (विशेष परि०) जयपुर

जिला प्रयोगशाला, बाडमेर
जिला प्रयोगशाला, जैसलमेर

अधीक्षण रसायनज्ञ, क्षेत्रीय प्रयोगशाला, जोधपुर

वरिष्ठ रसायनज्ञ, क्षेत्रीय प्रयोगशाला, पाली

जिला प्रयोगशाला, आबूरोड
जिला प्रयोगशाला, जालोर

जिला प्रयोगशाला, राजसमन्द
जिला प्रयोगशाला, बांसवाड़ा
जिला प्रयोगशाला, चित्तोडगढ़
जिला प्रयोगशाला, डूंगरपुर
जिला प्रयोगशाला, प्रतापगढ़

अधीक्षण रसायनज्ञ, क्षेत्रीय प्रयोगशाला, उदयपुर

वरिष्ठ रसायनज्ञ, क्षेत्रीय प्रयोगशाला, अजमेर

जिला प्रयोगशाला, भीलवाडा
जिला प्रयोगशाला, नागौर

जिला प्रयोगशाला, बांरा
जिला प्रयोगशाला, झालावाड
जिला प्रयोगशाला, बूंदी

वरिष्ठ रसायनज्ञ, क्षेत्रीय प्रयोगशाला, कोटा

वरिष्ठ रसायनज्ञ, क्षेत्रीय प्रयोगशाला, बीकानेर

जिला प्रयोगशाला, श्रीगंगानगर
जिला प्रयोगशाला, हनुमानगढ़

जिला प्रयोगशाला, करौली
जिला प्रयोगशाला, सवाईमाधोपुर
जिला प्रयोगशाला, धौलपुर

वरिष्ठ रसायनज्ञ, क्षेत्रीय प्रयोगशाला, भरतपुर

वरिष्ठ रसायनज्ञ, क्षेत्रीय प्रयोगशाला, सीकर

जिला प्रयोगशाला, झुंझुनु
जिला प्रयोगशाला, चूरु